



性的マイノリティ
および、
性分化の多様性
の成因論の変遷と社会的インパクト

大学改革支援・学位授与機構
研究開発部 坂口 菊恵

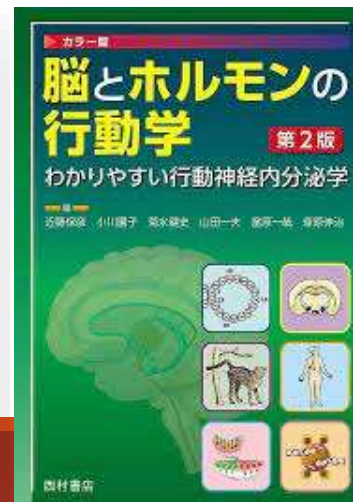
2025年2月21日 令和6年度第3回大学等の質保証人材育成セミナー

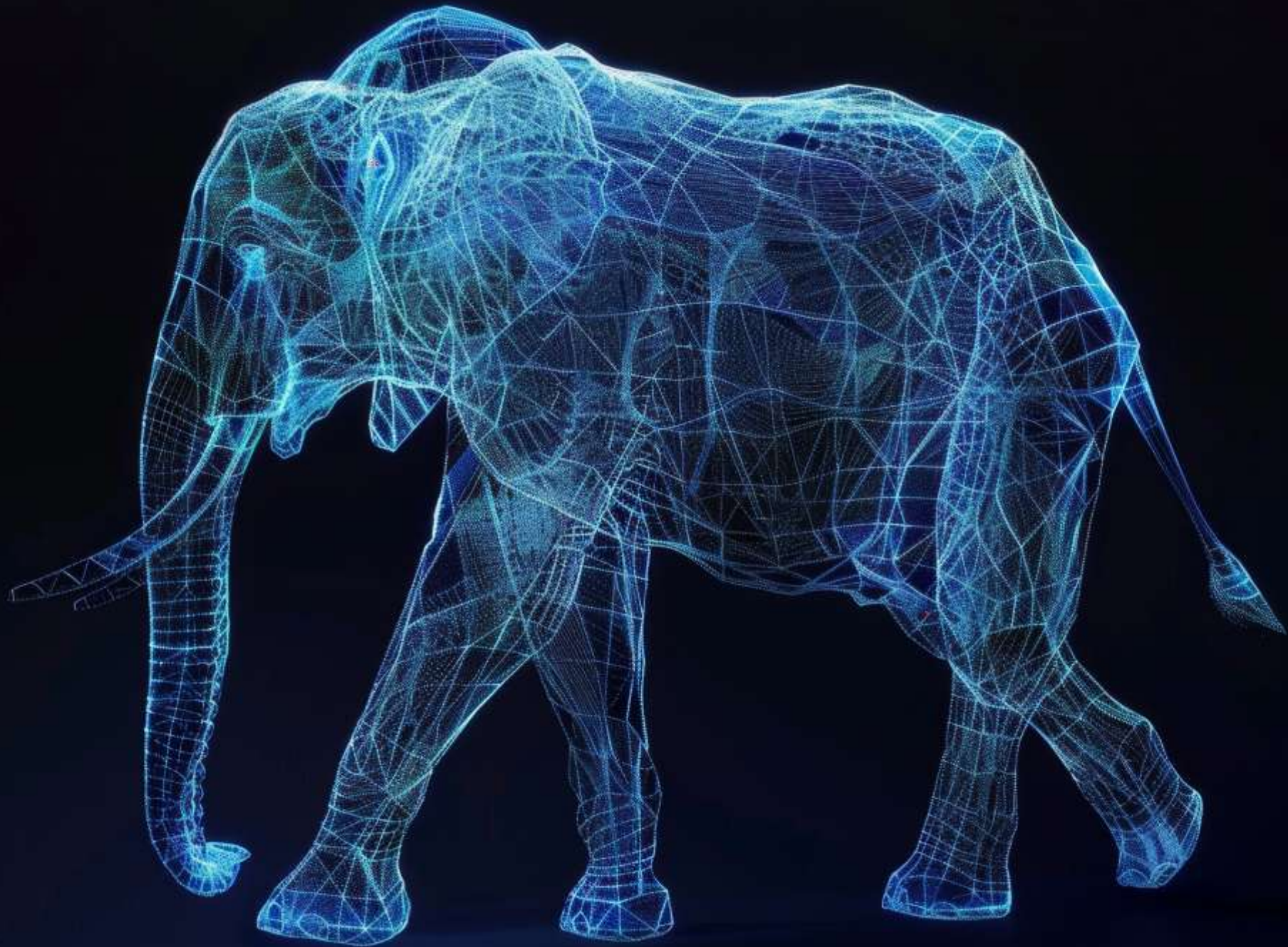
自己紹介

専門: 進化心理学・内分泌行動学

生物学・心理学の観点から、
性にまつわる葛藤や
多様性を検討

ニューロダイバーシティ
との関連





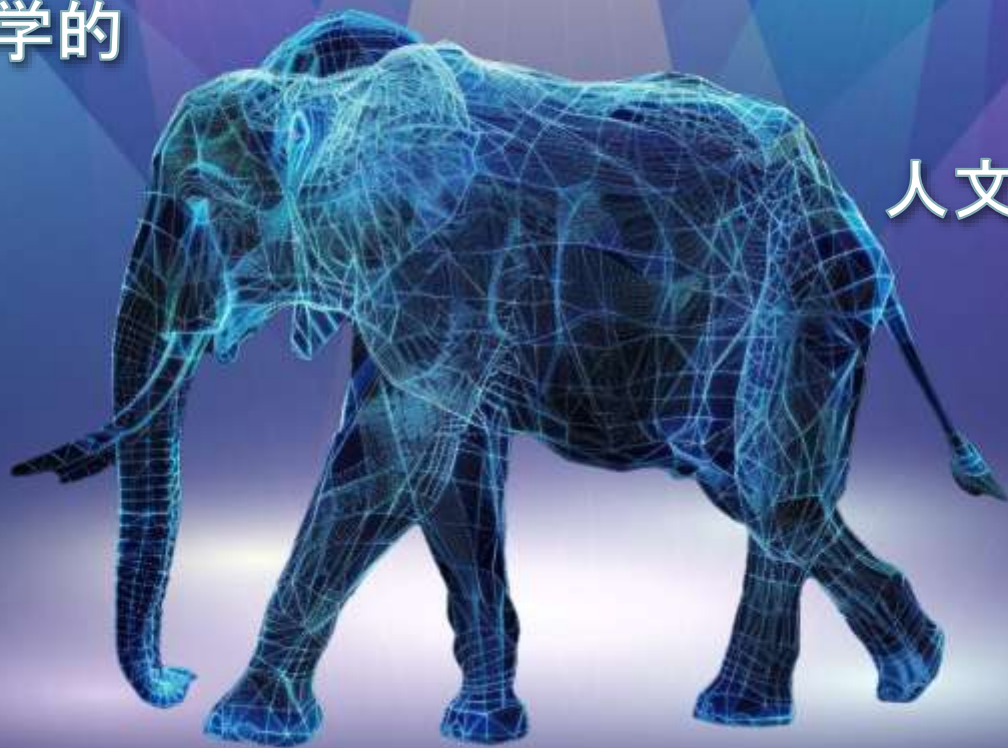
生物学的説明

臨床的観点

当事者視点

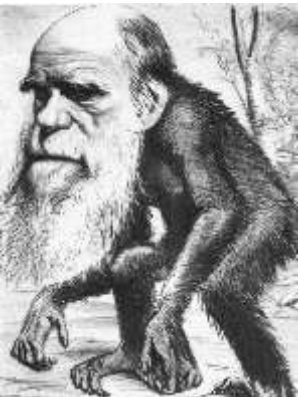
生理・心理学的
説明

人文・社会学的
説明

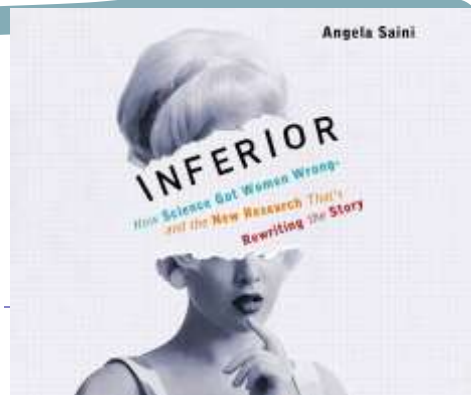
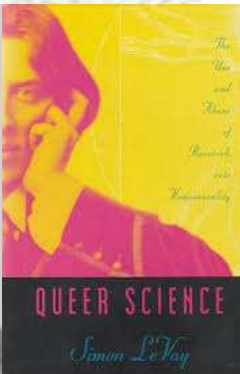


-
- ▶ 各専門分野に応じた分析方法を学ぶと、他の分野によるアプローチを排除する態度を醸成しがち
 - ▶ **専門家の養成＝視野の狭隘化**
見ようとするものを見る
人間の認識の限界
 - ▶ それぞれのアプローチ、理論はその時の文脈に応じた課題解決を志向して発展してきた

~~ディシプリンA = 政治的見解A~~



ヒトの性質 (性・ジェンダーを含む) は何によって決まるか？



「生物学的な」説明のメリット

- ▶ その問題について興味・共感を持たない人も説得しやすい：**再現可能性の担保**
 - ▶ 学派や発言者の立場や社会的文脈、価値判断から「比較的」中立に論じることができる：**客観性**
 - ▶ 他文化、他種生物、経済学、・・・との比較で理論を展開、予測ができる：**普遍性**
-



「生物学的な」説明を用いる際の注意点

観測と再現可能性は、その時点で
利用可能な**測定方法**に依存する

見ようと思って観測パラメータを設定して
おかないと、再現可能性が担保できない
客観性＝先入観の裏書き

近現代科学が認める客観的な「現実」
それが成立した時期の欧米社会の
価値観に依存



各所でダイバーシティ教育は広がってきた。
しかし・・・

- ▶ 性やジェンダーの問題について、積み重ねられてきた生物学／神経科学の**研究成果との分断**
 - ▶ 身体的な性分化の多様性については教えられない
 - ▶ ホルモン補充療法をはじめとする、生理的な健康管理やリスク評価は？
-



性分化の多様性／インターセックス etc.

XXY
クラインフェルター
症候群

AIS, CAIS
アンドロゲン不応症

XYY

CAH
副腎皮質過形成

XO
ターナー症候群



ニューロダイバーシティとの共起

XXY
クラインフェルター
症候群

XYY

XO
ターナー症候群

ASD(自閉スペクトラム)

ADHD
識字障害
統合失調症

PWD
プラダー・ウィリー
症候群

DS
ダウン症候群



神経科学／心理学的な説明

Androgyny, Sensory Sensitivity, and Their Linkage to Savant Traits

Contrary to the *extreme male brain* theory, an alternative theory suggests that low masculinity may contribute to autism traits in males at birth



Self-reported survey



Participants



Klinefelter syndrome (KS)
(n = 22)



Sexual minorities assigned
male at birth
(n = 66)

Traits assessed

- ✓ Sensory sensitivity
- ✓ Savant tendency
- ✓ Synesthesia
- ✓ Gender-related aspects

Sensory sensitivity

- ↑ sensory hypersensitivity/hyposensitivity in KS and sexual minorities
- Atypicality of a part of identity ↔ autism

Savant tendency

- ↑ savant tendency scores in sexual minorities
- Indicators: recalling details, memorization, and spatial reasoning



Synesthesia

- ↑ synesthetes in sexual minorities
- Synesthesia scores: 18.2% in sexual minorities vs. 2.8% in control

Androgynous traits and autism link

- Low androgen level

Lower sex steroid effects during early development may lead to atypical neurodevelopment. These effects are observed in some individuals with autism

Androgyny and atypical sensory sensitivity associated with savant ability: a comparison between Klinefelter syndrome and sexual minorities assigned male at birth

Tawata et al. (2024) | *Frontiers in Child and Adolescent Psychiatry* | DOI: 10.3389/frcha.2024.1356802

自閉スペクトラム症とギフテッド 要因論

右脳か左脳か

Geschwind-Galaburda仮説



超男性脳ほか

システム化/共感脳 仮説

弱い中心統合仮説
知覚機能亢進仮説



自由エネルギー理論

非典型性分化説・感覚統合説

自閉スペクトラム症

ADHD, 学習障害

統合失調症

非典型的性分化
性別違和感

共感覚

サヴァン

視覚思考

離人感

「見てしまう」人々

内受容/外受容
感覚処理の特異性

ギフテッド

感覚過敏・鈍麻
感情反応の過敏

～ 興奮性ニューロン >> 抑制性ニューロン